

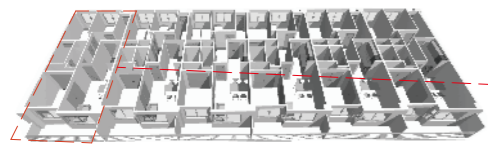
ぜいたくなシェア ~マンション1フロアでの共同せいかつ~



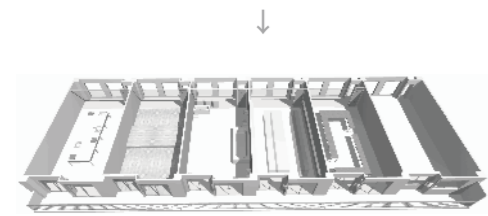
concept

大きなキッチンがある部屋。フローリングの床の部屋。トイレやシャワーがまとまっている部屋。モノを自由に置けるいろんな大きさの棚の部屋。幅に違いのある大きな机の部屋。外部とつながる自然のある部屋。これらの部屋は廊下とバルコニーで行き来することができる。今までの1室3LDKの機能を1フロア6室で果たすことで、共有のカタチが生まれる。ひとつの部屋にひとつの機能という、なんともぜいたくな使い方。誰が、いつ、どこで、何をするのか決められていないために、使い手が自由に設定することができ、使い方の可能性を制御しない、そんなシェアハウスであることを期待する。

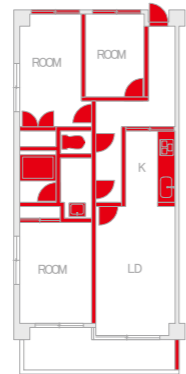
diagram



一般的な3LDKが連続するマンションの1フロア



機能が異なる6室を共有する、大きなシェアハウス



リノベーション部分

DATA
所在地: 広島県広島市東区山根町
間取り: 3LDK
面積: 専有面積 69.93㎡
築年数: 1992年02月
階数: 4階/6階
構造: 鉄筋コンクリート造

plan scale 1/150

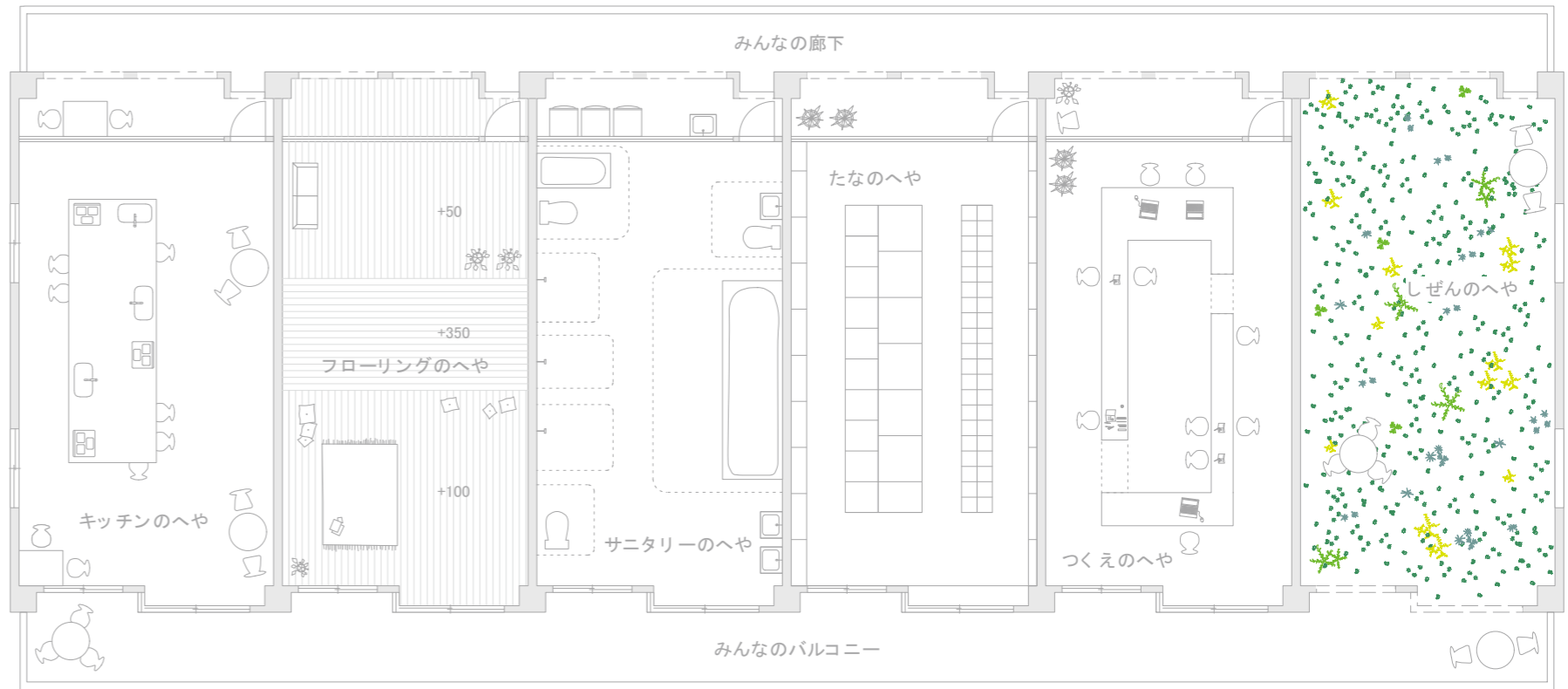


image sketch



たなに自分のものを入れたり
誰かのものを見たり借りたり★



自分の必要なだけのスペースを使える
つえのへや

