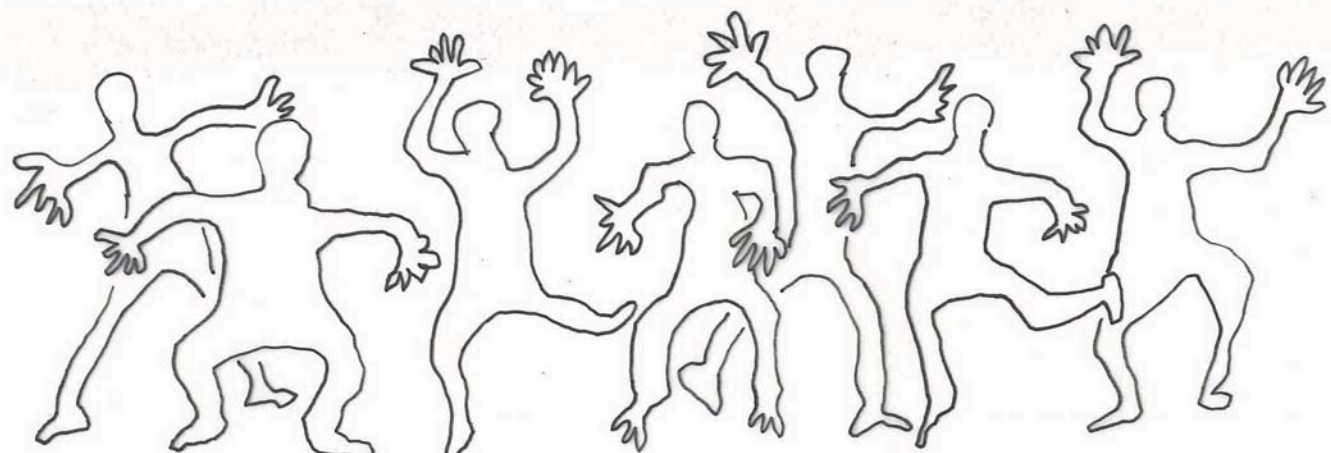
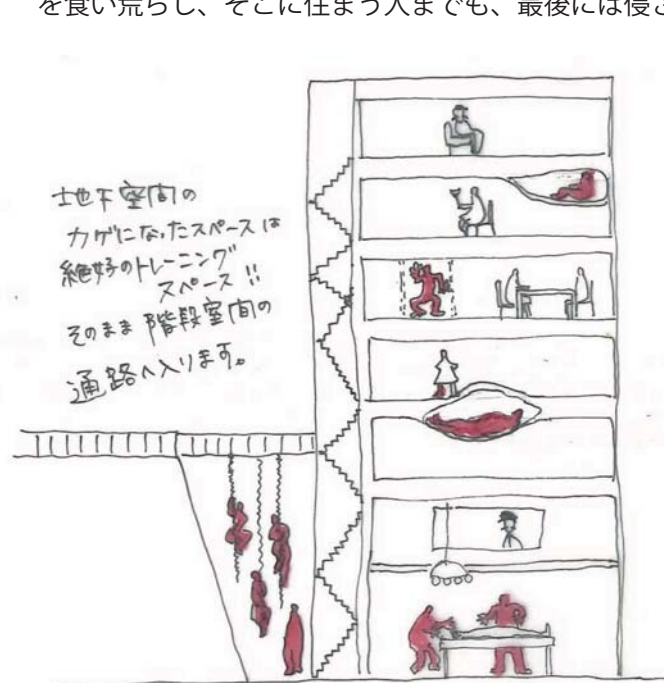
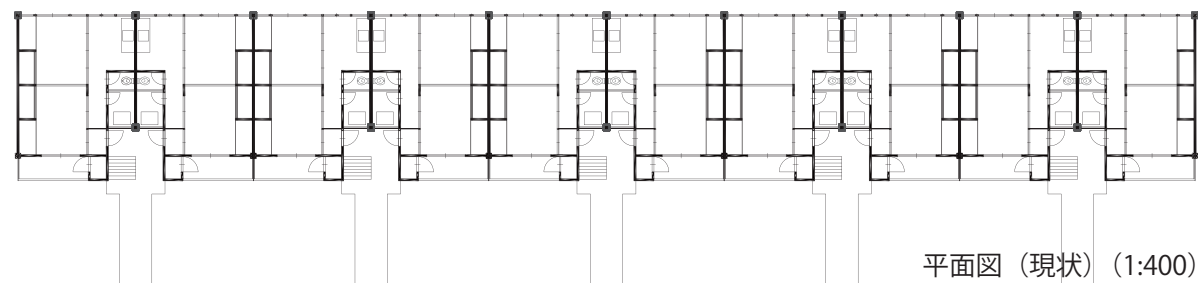
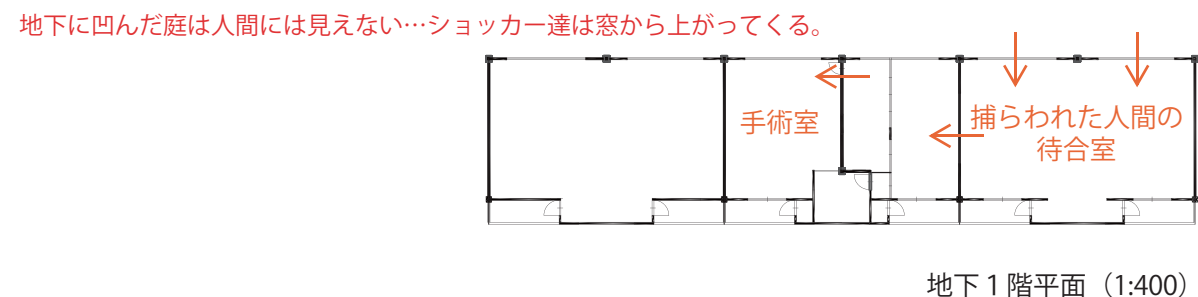
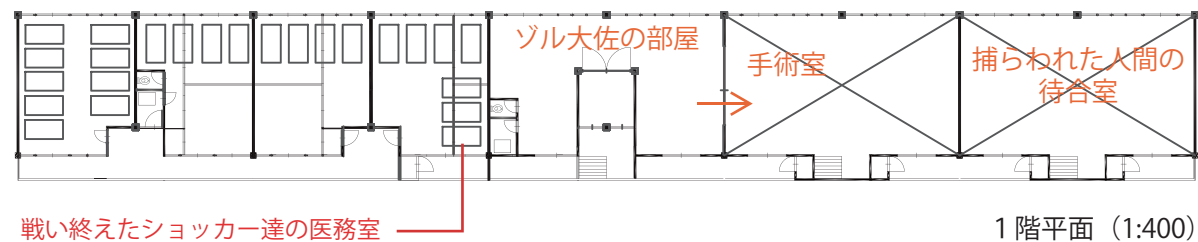
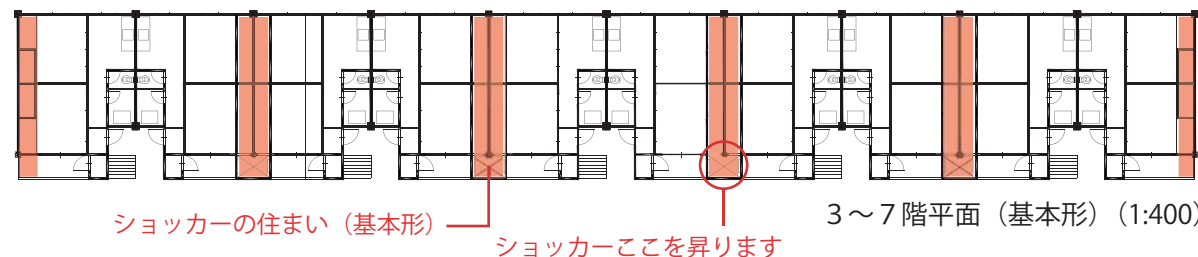


ショッカー日本支部北九州支所 —ショッカーはすぐそばに—

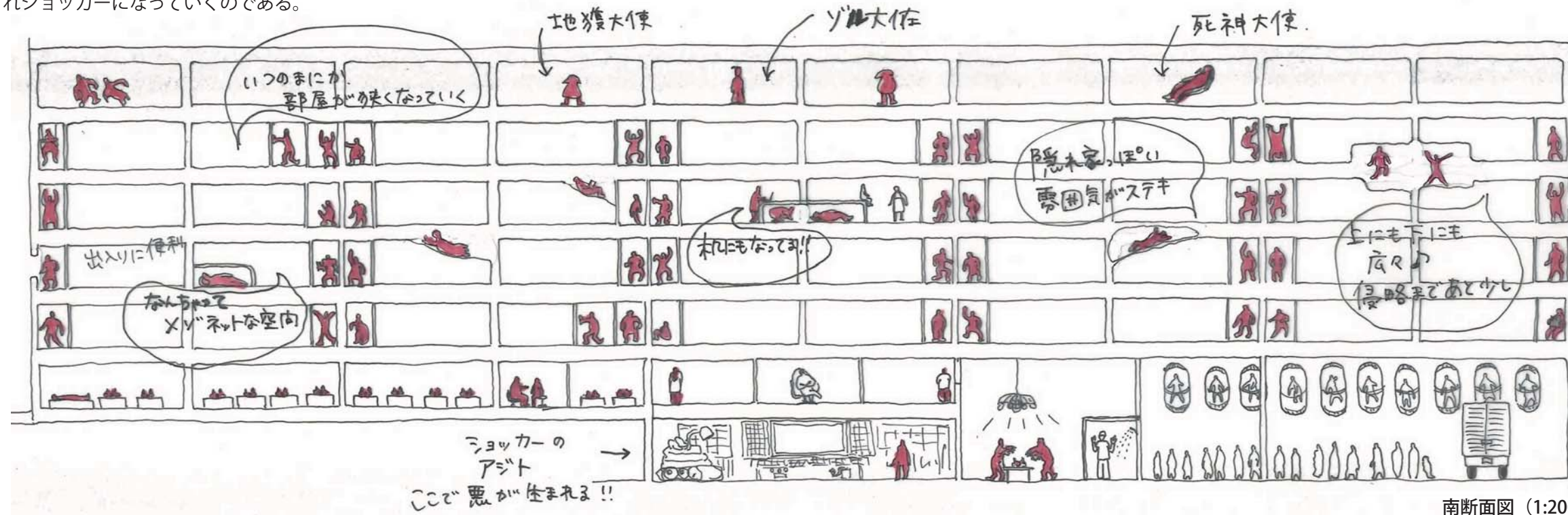


ここは、北九州市門司港駅の近くの通称UR公団。だが実はこの建物には誰も知らない、知ってはならない営みが繰り返られていた。仮面ライダーでおなじみ、国際的秘蔵組織「ショッカー」。このUR公団とはショッカーの日本支部北九州支所だった！

ゾル大佐を筆頭に、名だたる悪のヒーローたちが物流の拠点である門司港に集い、新たな戦力が密かに生み出されてゆく。オーナーはゾル大佐。人間たちに部屋を貸して賃貸経営しながらショッカーの育成に努める。いかに人間たちに姿や存在を知られずに悪の仕事を全うし続けられるか？ショッカーたちは言う。「人も建物も食いつぶすのだ!! キー〜!!」毎日、少しの隙間を見つけては少しずつ空間を食い荒らし、そこに住まう人までも、最後には侵されショッカーになっていくのである。



東断面図 (1:200)



南断面図 (1:200)